



République Tunisienne
Ministère des affaires sociales



SOCIALTN-CERT

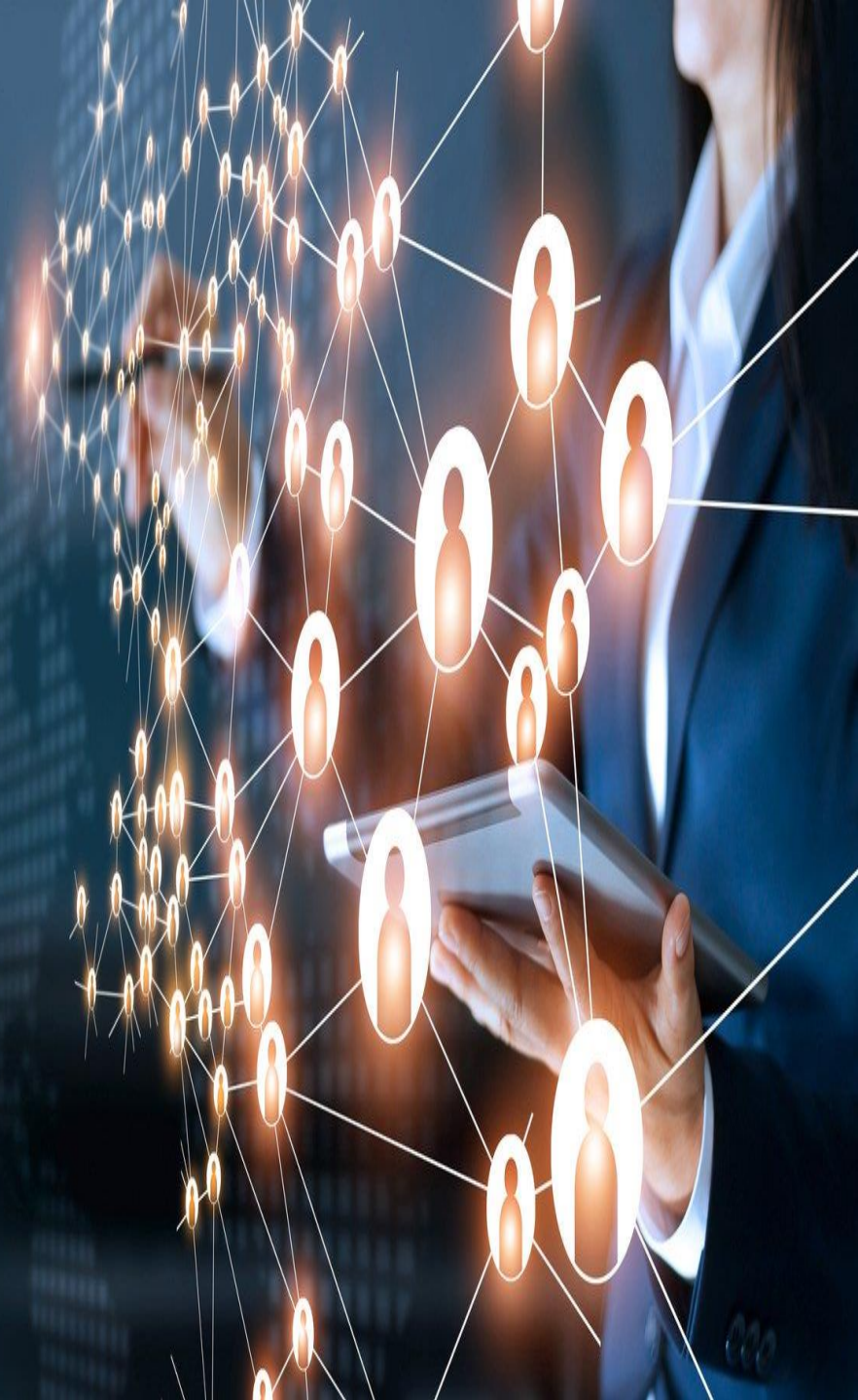
*Computer Emergency
Response Team of Social Sector*

Email: cert@social.gov.tn

Tél: 00216 71 150 193

Site: <https://cert.social.gov.tn>

Adresse: 27 Rue Bab Bnet 1019 Tunis, Tunisie



Contexte et objectifs

- Mettre en place une structure de réponse aux incidents informatique et de veille technologique pour le secteur Social (SOCIALTN-CERT)
- C'est une entité qui regroupera le ministère des affaires sociales, la CNSS, CNRPS, CNAM et CRES
- Ayant pour vocation d'assurer à ses clients des services d'information et d'alertes ainsi que de l'assistance au traitement des incidents de sécurité.

Services Proactifs de SOCIALTN-CERT

- **VEILLE SUR LES VULNERABILITES**

Les services de veille sur les vulnérabilités concernent la publication des avis et alertes de sécurité

- **VEILLE SUR LES MENACES**

- **VEILLE SUR LES DOMAINES ET IP PUBLIQUES**

Grâce à une supervision spécifique, le SOCIAL-CERT peut détecter les attaques de phishing, les attaques web, de déni de services, spam, concernant ces domaines, applications et adresses IP du secteur social.

SERVICES Reactifs de SOCIALTN-CERT

ANALYSE ET TRAITEMENT D'INCIDENT

Les services d'analyses concernent des prestations d'ingénierie avancées pour le traitement des incidents de sécurité, l'analyse de logs, la réponse aux incidents ainsi que la coordination, communication et partage des informations en temps réel).

Autorité de Tutelle et Coordination

- L'autorité de tutelle de l'équipe SOCIALTN-CERT est la Ministère des Affaires Sociales.
- Une coordination totale avec le CERT National « tunCert » est assurée à travers des outils et l'esprit de partage de l'information.

Réflexion...

« Aucun de nous ne sait ce que nous savons tous, ensemble »

Euripide, dramaturge

Merci pour votre attention.